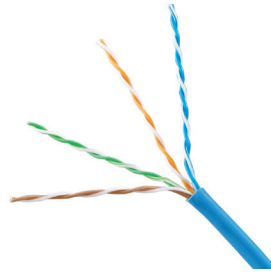


# NetKey® Cable de cobre de categoría 5e U / UTP

El cable de categoría 5e cumple con los estándares de canal ANSI / TIA-568-C.2 Categoría 5e e ISO 11801 2nd Edition Class D. Los conductores son de cobre de 24 AWG aislados con polímero HDPE. Los conductores de cobre están trenzados en pares y los cuatro pares están cubiertos por una cubierta de PVC (CM o CMR) de baja emisión de humos cero halógenos o retardante de llama.



## información técnica

<b>Rendimiento eléctrico:</b>	El rendimiento certificado en una configuración de 4 conectores hasta 100 cumple con los requisitos de canal ANSI / TIA-568-C.2 Categoría 5e e ISO 11801 2.a edición Clase D
<b>Conductor / aislante:</b>	Cobre sólido de 24 AWG aislado con polímero HDPE
<b>Clasificación de llama:</b>	LSZH - IEC 60332-1, 60754-1, 60754-2, 61034-2, EN50575: Euroclase Eca PVC (CM) - UL 1685 EN 50575: Euroclase Eca PVC (CMR) - UL 1666
<b>Cumplimiento de PoE:</b>	Cumple con IEEE 802.3af e IEEE 802.3at para aplicaciones PoE 110N (25
<b>Tensión de instalación:</b>	lbf.) Máximo
<b>Clasificación de temperatura:</b>	0 ° a 50 ° C (32 ° a 122 ° F) durante la instalación -20 ° a 60 ° C (14 ° a 140 ° F) durante el funcionamiento
<b>Chaqueta de cable:</b>	LSZH - CM de bajo contenido de humo y cero halógenos - PVC CMR - PVC ignífugo
<b>Diámetro del cable:</b>	LSZH: 4,7 mm (0,187 pulg.) Nominal PVC (CM), PVC (CMR): 4,6 mm (0,184 pulg.) Nominal
<b>Peso del cable:</b>	LSZH - 9 kg / 305 m (20 libras / 1000 pies) PVC (CM) - 8 kg / 305 m (18 libras / 1000 pies) PVC (CMR) - 8,5 kg / 305 m (19 libras / 1000 pies)
<b>Embalaje:</b>	Embalaje: 305 m (1000 pies) caja de fácil pago LSZH - 11 kg / 305 m (23 lbs./1000 pies) PVC (CM) - 10 kg / 305 m (21 lbs./1000 pies) PVC (CMR) - 10,5 kg / 305 m (22 lbs./1000 pies) Empaquetado probado según el procedimiento 1A de ISTA

## características clave

<b>Probado por terceros</b>	<b>beneficios</b> El cable ha sido probado como parte de NetKey® Sistema de cableado de cobre UTP Categoría 5e por un laboratorio independiente y cumple con los requisitos de canal eléctrico de la siguiente norma: Norma ANSI / TIA-568-C.2 Categoría 5e
<b>Cable de longitud descendente marcas</b>	La fácil identificación del cable restante reduce el tiempo de instalación y el desperdicio de cables
<b>Caja de pago fácil</b>	Garantiza un rendimiento adecuado y proporciona una instalación rápida

## aplicaciones

Las aplicaciones incluyen:

- Ethernet 10BASE-T, 100BASE-T (Fast Ethernet) y 1000BASE-T (Gigabit Ethernet)
- Cajero automático de 155 Mb/s, cajero automático de 622 Mb/s,
- Token ring 4/16

### NetKey® Componentes de red NetKey® Cable

#### de cobre UTP

<b>LSZH:</b>	NUL5C04BU-C *
<b>CM:</b>	NUC5C04BU-C *
<b>CMR:</b>	NUR5C04BU-C

### NetKey® Módulo Jack UTP Categoría 5e

<b>Punchdown:</b>	NKP5E88MIW **
<b>Marco del plomo:</b>	NK5E88MIWY **

### NetKey® Cables de conexión UTP de categoría 5e - CM

<b>Longitudes de pie:</b>	NK5EPC3 ^ Y
<b>Longitudes de metro:</b>	NK5EPC1M ^ Y

### NetKey® Paneles de conexión perforados de categoría 5e

<b>12 puertos:</b>	NK5EPPG12WY
<b>24 puertos, 1 RU:</b>	NK5EPPG24Y
<b>48 puertos, 2 RU:</b>	NK5EPPG48Y

### NetKey® Categoría 5e Todos los paneles de conexión moldeados Punchdown

<b>24 puertos, 1 RU:</b>	NK5EPP24P
<b>48 puertos, 2 RU:</b>	NK5EPP48P

### NetKey® Paneles de conexión modulares de montaje empotrados

<b>En ángulo, 24 puertos, 1 RU: En</b>	NKPPA24FMY
<b>ángulo, 48 puertos, 2 RU: Plano, 24 puertos, 1 RU: Plano, 48 puertos, 2 RU:</b>	NKPPA48FMY
<b>RU:</b>	NKPP48FMY

### NetKey® Todos los paneles de conexión modulares moldeados de categoría 5e

<b>24 puertos, 1 RU:</b>	NKPP24P
<b>48 puertos, 2 RU:</b>	NKPP48P

### Herramientas de preparación de cables y terminación

<b>JackRapid™</b>	JR-PAN-2
<b>Herramienta de terminación:</b>	
<b>Herramienta para cortar conductores:</b>	CWST
<b>Herramienta para pelar conductores:</b>	CJAST

\* Para colores de cable estándar que no sean BU (azul), reemplace BU en el número de pieza por WH (blanco) o IG (gris internacional). Comuníquese con el servicio al cliente para conocer la disponibilidad regional. Los palets estándar se configuran en 4 capas, 9 cajas por capa, un total de 36 cajas por paleta. Agregue E al final del número de pieza para paletas europeas que están configuradas en 4 capas, 6 cajas por capa, total de 24 cajas por paleta.

\*\* Para colores estándar que no sean blanco hueso (IW), reemplace el sufijo con EI (Marfil eléctrico), IG (Gris internacional), WH (Blanco), BL (Negro), BU (Azul), RD (Rojo), YL (Amarillo), GR (Verde) o VL (Violeta). Agregue -Q al final del número de pieza para el paquete de conveniencia de 25 paquetes.

^ Para longitudes de pie estándar que no sean de 3 pies, reemplace el 3 en el número de pieza con 5, 7, 10 14 o 20. Para colores estándar que no sean OffWhite, agregue el sufijo BU (azul), RD (rojo), YL (amarillo) o GR (verde) antes de la Y al final del número de pieza. Por ejemplo, el número de pieza de un latiguillo azul de 5 pies de categoría 5e es NK5EPC5BUY.

^^ Para longitudes de metro estándar que no sean 1 metro, reemplace el 1 en el número de pieza con 2, 3, 4 o 5. Para colores estándar que no sean el blanco hueso, agregue el sufijo BU (azul), RD (rojo), YL (amarillo) o GR (verde) antes de la Y al final del número de pieza. Por ejemplo, el número de pieza de un latiguillo azul de categoría 5e de 5 metros

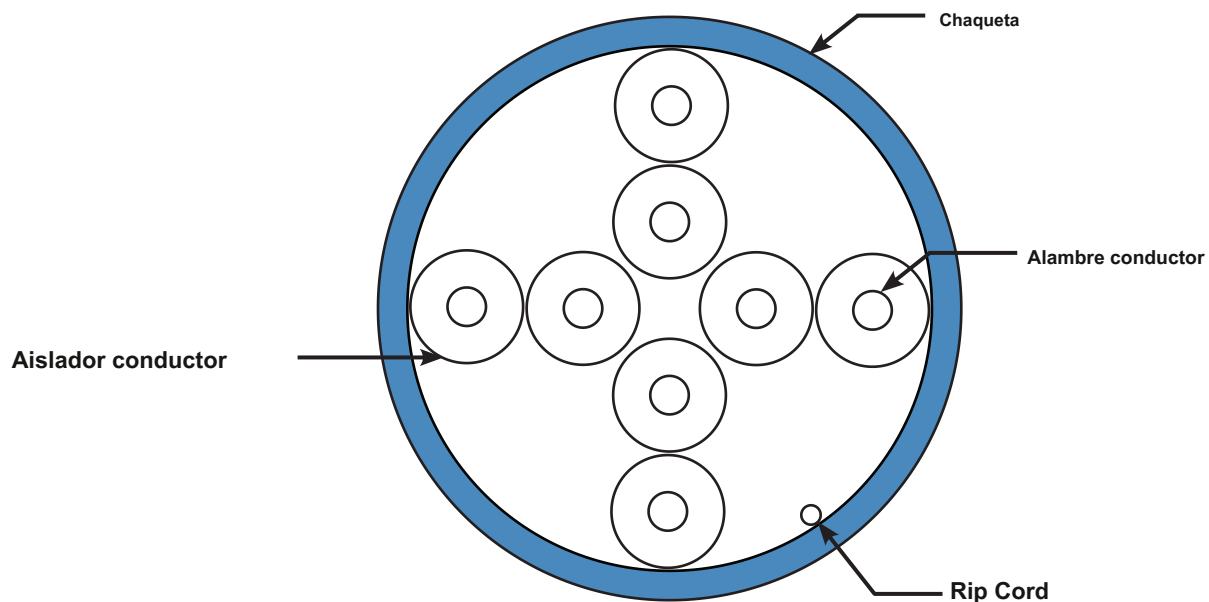
es NK5EPC5BUY.

Fluke JackRapid - Herramienta de terminación disponible mediante distribución. Para ubicar la oficina local, visite [www.flukenetworks.com/contact](http://www.flukenetworks.com/contact). JackRapid - es una marca comercial de Fluke Networks.

## especificaciones adicionales

Prueba mecánica	
Fuerza de ruptura máxima	> 400 N (90 libras pie.)
Radio mínimo de curvatura	4 x diámetro del cable
Prueba eléctrica	
Velocidad nominal de propagación (NVP)	sesenta y cinco%

## construcción de cables



### SUBSIDIARIAS Y OFICINAS DE VENTAS EN TODO EL MUNDO

PANDUIT ESTADOS UNIDOS / CANADÁ  
Teléfono: 800.777.3300  
Londres, Reino Unido  
cs-emea@panduit.com  
Teléfono: 44.20.8601.7200

PANDUIT SINGAPUR PTE. LIMITADO.  
Republica de Singapur  
cs-ap@panduit.com  
Teléfono: 65.6305.7575

PANDUIT JAPÓN  
Tokio, Japón  
cs-japan@panduit.com  
Teléfono: 81.3.6863.6000

PANDUIT AMÉRICA LATINA  
Guadalajara, México  
cs-la@panduit.com  
Teléfono: 52.33.3777.6000

PANDUIT AUSTRALIA PTY. LIMITADO.  
Victoria, Australia  
cs-aus@panduit.com  
Teléfono: 61.3.9794.9020

Para obtener una copia de las garantías de los productos Panduit, inicie sesión en [www.panduit.com/warranty](http://www.panduit.com/warranty)

Para más información

Visítanos en [www.panduit.com](http://www.panduit.com)

Póngase en contacto con el servicio de atención al cliente por correo electrónico: [cs@panduit.com](mailto:cs@panduit.com)  
o por teléfono: 800.777.3300

**PANDUIT®**

© 2017 Panduit Corp.  
TODOS LOS DERECHOS RESERVADOS.  
NKDS30 - WW-ESP

6/2017