

# DH-IPC-HFW5241T-AS-LED

Cámara de red de 2MP WDR Bullet AI



- Escaneo progresivo de 1 / 2.8 "y 2 megapíxeles STARVIS™ CMOS
- Codificación de triple flujo H.265 y H.264
- 25/30 fps @ 1080P (1920 × 1080)
- WDR (120 dB), Día / noche (electrónica) , 3D DNR, AWB, AGC, BLC
- Monitoreo de red múltiple: visor web, CMS (DSS / PSS) y DMSS
- Lente fija de 2.8 mm (3.6 mm, 6.0 mm, 8.0 mm opcional)
- 1/1 entrada / salida de alarma, 1/1 entrada / salida de audio
- Max. Longitud de LED 50 m
- Memoria Micro SD, IP67



## Resumen del sistema

La serie Pro AI contiene detección de rostros, Funciones de protección perimetral y conteo de personas.

Desarrollado por algoritmos de inteligencia artificial de aprendizaje profundo, mejoró significativamente la precisión. Mientras tanto, la serie presenta la luz de las estrellas y la tecnología IR inteligente. Esta serie totalmente protegida del polvo y el agua, certificada según el estándar IP67.

## Las funciones

### Detección de rostro

Face Detection es una aplicación de software que captura automáticamente rostros desde una imagen digital o un cuadro de video desde una fuente de video. Las cámaras Dahua utilizan algoritmos avanzados de aprendizaje profundo y están capacitadas por una gran cantidad de fuentes de datos faciales, lo que permite a la cámara localizar caras de forma rápida y precisa desde la fuente de video y capturar imágenes faciales.

### Protección perimetral

Las funciones de protección perimetral de Dahua mejoraron significativamente la precisión. La protección perimetral reduce las falsas alarmas y disminuye los requisitos de recuento de píxeles para la detección de objetos. La protección perimetral presenta cables de conexión personalizados basados en el tipo de objeto para la automatización en áreas de acceso limitado, como zonas peatonales o exclusivas para vehículos. Esta combinación de análisis avanzados de inteligencia artificial y alertas en tiempo real para una computadora de escritorio o un cliente móvil reduce los requisitos y recursos del sistema, lo que resulta en una mayor eficiencia del sistema de vigilancia.

### Cuenta de personas

La función de conteo de personas utiliza tecnología avanzada de procesamiento de imágenes para capturar información de profundidad desde las imágenes. La cámara combina esta información con algoritmos de aprendizaje profundo para analizar y detectar cuerpos humanos y rastrear objetos objetivo en tiempo real. La cámara proporciona estadísticas para la entrada y salida de individuos separados con una precisión de conteo de hasta 95%.

### Starlight a todo color

La cámara adopta una lente de gran apertura F1.6 y un sensor de alto rendimiento de 1 / 2.8 ". Con una mayor cantidad de luz absorbida y un algoritmo avanzado de procesamiento de imágenes, la cámara presenta un rendimiento impresionante con poca luz con un equilibrio excepcional entre la reducción de ruido y el desenfoque del objeto en movimiento .

### Luces suplementarias cálidas

Con dos cálidas luces LED suplementarias, la cámara puede proporcionar una imagen colorida y vívida incluso en la oscuridad total. También proporciona visibilidad Por defecto, la cámara está configurada en modo de luz inteligente, en el que la cámara puede ajustar automáticamente el tiempo de exposición y la sensibilidad a la luz simultáneamente para evitar la sobreexposición de los objetos en el centro de la imagen. Además, la sensibilidad y la intensidad de las luces LED se pueden controlar de forma remota mediante el menú OSD.

### Protección (IP67, voltaje amplio)

La cámara permite una tolerancia de voltaje de entrada de  $\pm 30\%$ , adecuada para las condiciones más inestables para aplicaciones en exteriores. Su clasificación de rayos de 6KV proporciona protección efectiva tanto para la cámara como para su estructura contra los rayos. Sometida y certificada a rigurosas pruebas de polvo e inmersión (IP67), la cámara es la opción para la instalación incluso en los entornos más implacables.

**Especificación técnica**

**Cámara**

Sensor de imagen	Escaneo progresivo de 1 / 2.8 "y 2 megapíxeles STARVIS™ CMOS
Píxeles efectivos	<b>1920 (H) × 1080 (V)</b>
RAM / ROM	512 MB / 128 MB
Sistema de escaneo	Progresivo
Velocidad de obturación electrónica	Auto / Manual, 1/3 s – 1/100000 s
Iluminación mínima	0.002 Lux@F1.6
Distancia del LED	Distancia hasta 50 m (164 pies)
Control de encendido / apagado de LED	Manual de auto
LEDs	2

**Lente**

Tipo de lente	Fijo-focal				
Tipo de montaje	Junta en				
Longitud focal	2,8 mm, 3,6 mm, 6,0 mm, 8,0 mm				
Max. Abertura	F1.6				
Punto de vista	H: 106 °, V: 57 ° / H: 87 °, V: 46 ° / H: 53 °, V: 30 ° / H: 41 °, V: 23 °				
Tipo de apertura	Fijo				
Distancia de enfoque cercana	0,6 m (1,97 pies) / 1,2 m (3,94 pies) / 2,5 m (8,20 pies) / 4 m (13,12 pies)				
DORI Distancia	Lente	Detectar	Observar	Reconocer	Identificar
	2.8mm	39m (128 pies)	15 m (49 pies)	8 m (26 pies)	4 m (13 pies)
	3.6mm	55 m (180 pies)	22 m (72 pies)	11 m (36 pies)	6 m (20 pies)
	6mm	83 m (272 pies)	33 m (108 pies)	17 m (56 pies)	8 m (26 pies)
	8mm	110 m (361 pies)	44 m (144 pies)	22 m (72 pies)	11 m (36 pies)

**Pan / Tilt / Rotation**

Pan / Tilt / Rango de rotación	Pan: 0° – 360°; Inclinación: 0° – 90°; Rotación: 0° – 360°
--------------------------------	--

**Inteligencia artificial**

Detección de rostro	Soporte de captura de imagen facial
Protección perimetral	Tripwire, intrusión (reconocimiento de vehículos y personas), movimiento rápido, detección de merodeo, detección de estacionamiento y reunión de personas
Cuenta de personas	Línea de apoyo cruzando / Región / En cola contando personas; Admite 4 accesos de detección independiente, 4 áreas de detección independiente

**Inteligencia general**

Disparador de eventos	Detección de movimiento, manipulación de video, cambio de escena, desconexión de red, conflicto de dirección IP, acceso ilegal, anomalía de almacenamiento
Inteligencia general	Objeto abandonado / desaparecido
Mapa de calor	Si

**Vídeo**

Compresión	H.265, H.264, H.264B, H.264H, MJPEG (subtransmisión)
------------	--

Códec inteligente	Si
Capacidad de transmisión	3 corrientes
Resolución	1080P (1920 × 1080) / 1.3M (1280 × 960) / 720P (1280 × 720) / D1 (704 × 576/704 × 480) / VGA (640 × 480) / CIF (352 × 288/352 × 240)
Cuadros por segundo	Transmisión principal: 1080P (1 fps – 25/30 fps)
	Transmisión secundaria: D1 (1 fps – 25/30 fps)
	Tercera transmisión: 1080P (1 fps – 6 fps)
Control de velocidad de bits	CBR / VBR
Velocidad de bits	H.264: 32 Kbps – 8192 Kbps H.265: 19 Kbps – 7424 Kbps
Día / noche	Día / Noche: Automático electrónico / Color / B / W
Modo BLC	BLC / HLC / WDR (120 dB)
Balance de blancos	Auto / Natural / Farola / Exterior / Manual
Ganar control	Manual de auto
Reducción de ruido	DNR 3D
Detección de movimiento	Apagado / Encendido (4 zonas, rectángulo)
Region de interes	Apagado / Encendido (4 zonas)
Estabilización Electrónica de Imagen (EIS)	N / A
IR inteligente	Si
Desempañar	Si
Dar la vuelta	0° / 90° / 180° / 270°
Espejo	Apagado en
Enmascaramiento de privacidad	Apagado / Encendido (4 áreas, rectángulo)

**Audio**

Compresión	<b>G.711a , G.711Mu , G.726 , AAC , G.723</b>
------------	---

**Red**

Ethernet	RJ-45 (10/100 Base-T)
Protocolo	IPv4; IPv6; HTTP; HTTPS; TCP; UDP; ARP; RTP; RTSP; RTCP; RTMP; SMTP; FTP; SFTP; DHCP; DNS; DDNS; QoS; UPnP; NTP; Multicast; ICMP; IGMP; NFS; PPPoE; 802.1x; SNMP
Interoperabilidad	ONVIF (Perfil S / Perfil G / Perfil T), CGI, Milstone, Genetec, P2P
Método de transmisión	Unicast / Multicast
Max. Acceso de usuario	20 usuarios
Almacenamiento de borde	NAS; FTP; SFTP; tarjeta Micro SD de 256 GB
Visor web	IE (versiones más nuevas que IE8), Chrome, Firefox, Safari (versiones más nuevas que Safari 12)
Software de gestión	Smart PSS, DSS, DMSS
Teléfono inteligente	iOS, Android

**Certificaciones**

Certificaciones	CE-LVD: EN60950-1 CE-EMC: Directiva de compatibilidad electromagnética 2014/30 / EU FCC: 47 CFR FCC Parte 15, Subparte B UL / CUL: UL60950-1 CAN / CSA C22.2 No.60950-1-07
-----------------	--

**Interfaz**

Interfaz de audio	1/1 canal de entrada / salida
RS485	N / A
Alarma	1 canal de entrada: 5mA 5V DC 1 canal de salida: 300mA 12V DC

**Eléctrico**

Fuente de alimentación	DC 12V (± 30%), PoE (802.3af) (Clase 0)
El consumo de energía	<7W

**Ambiental**

Condiciones de operación	-30 ° C a + 60 ° C (-22 ° F a + 140 ° F) / Menos del 95% de HR
Condiciones de almacenaje	-30 ° C a + 60 ° C (-22 ° F a + 140 ° F)
Protección de ingreso	IP67
Resistencia al vandalismo	N / A

**Construcción**

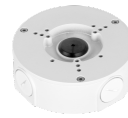
Caja	Metal
Dimensiones	244,1 mm × 79,0 mm × 75,9 mm (9,61" × 3,11" × 2,99")
Peso neto	0,815 kg (1,80 lb)
Peso bruto	1,08 kg (2,38 lb)

**Información sobre pedidos**

Tipo	Número de pieza	Descripción
Cámara de 2MP	DH-IPC-HFW5241TP-AS-LED	Cámara de red de 2MP WDR Bullet AI, WDR, PAL
	DH-IPC-HFW5241TN-AS-LED	Cámara de red de 2MP WDR Bullet AI, WDR, NTSC
	IPC-HFW5241TP-COMO LED	Cámara de red de 2MP WDR Bullet AI, WDR, PAL
	IPC-HFW5241TN-AS-LED	Cámara de red de 2MP WDR Bullet AI, WDR, NTSC
Accesorios (opcional)	PFA130-E	Caja de conexiones
	PFA152-E	Montaje en poste
	PFA151	Montaje en esquina

**Accesorios**

opcionales:



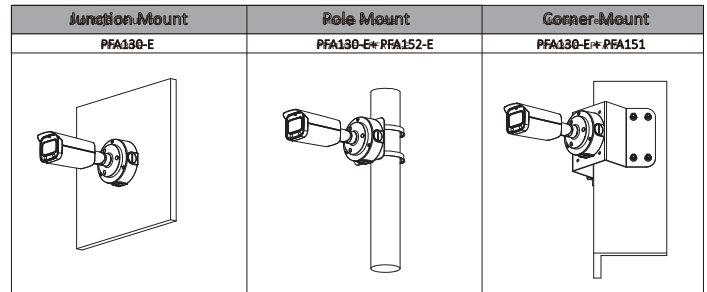
Caja de conexiones PFA130-E



Montaje en poste PFA152-E



Montaje en esquina PFA151



**Dimensiones (mm [pulgadas])**

