

Guía Rápida

Modelo: Serie NG-CI 200

Versión: 1.0

Español

Notas Importantes

Lea atentamente este manual o comuníquese con atención al cliente para cualquier consulta

Este dispositivo **sólo trabaja con redes Wi-Fi de 2.4GHz**. Si tiene un enrutador doble banda con redes de 2.4 GHz y 5 GHz, asegúrese de que su teléfono esté conectado a la de 2.4 GHz

Asegúrese de que la contraseña Wi-Fi ingresada sea correcta al agregar un nuevo dispositivo

Para una conexión de red estable, asegúrese de que el dispositivo esté colocado cerca del enrutador

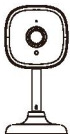
No instale la cámara antes de confirmar una conexión de red exitosa y un video en vivo fluido

Debido a las actualizaciones periódicas de la aplicación y los productos, no podemos garantizar la coherencia exacta entre el producto real y la información escrita en este manual

Tabla de Contenidos

Contenido	3
Descripción del Producto	3
Configuración	4
Conexión del Dispositivo con la App NGTeco Home	
Revisar Grabaciones desde Navegador	
*Conexión del Dispositivo con Amazon Alexa o Google Assistant..	6
Instalación	7
Ubicación de la instalación	
Pasos de la instalación	
Características del Producto	8

Contenido



Cámara

Adaptador de Corriente

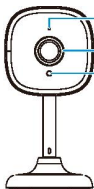


Cable de Carga USB

Kit de Tornillos (anclajes, tornillos de la placa de montaje) Gula Rápida

Nota: El enchufe de corriente puede variar en diferentes regiones

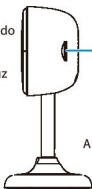
Descripción del Producto



Micrófono /LED de Estado

Lente

Sensor de Luz



Altavoz

Ranura para Tarjeta Micro-SD

Botón de Reinicio

Interfaz de Alimentación



Configuración

Conexión del Dispositivo con la App NGTeco Home

Paso 1: Descargue la App y Registre su Cuenta

Busque la aplicación **NGTeco Home** en Apple App Store o Google Play Store y descargue la aplicación en su teléfono móvil

Abra la aplicación **NGTeco Home** e inicie sesión con su cuenta. Si no tiene una cuenta, cree una cuenta con su número de teléfono o correo electrónico



Paso 2: Encienda el Dispositivo

- 1 Conecte la cámara a una toma de corriente con el adaptador de corriente y el cable USB ofrecidos

Espera unos segundos hasta que escuche el mensaje de audio
"La cámara está iniciando, por favor, configure la redN"

Nota: Si no escuchó el mensaje, mantenga presionado el **Botón de Reinicio** durante 5 segundos hasta que escuche el mensaje **"Restaurar ajustes de fábrica"**

Paso 3: Añada el Dispositivo a la App

- 1 Abra la aplicación, toque el botón "+" en la esquina superior derecha de la interfaz y luego seleccione la opción "**Agregar dispositivo**". Seleccione la opción "**Cámara Inteligente**" y luego elija el modelo correspondiente comprado

Marque "**Siguiente**" si ha terminado los pasos anteriores en la interfaz. Seleccione el Wi-Fi deseado e ingrese la contraseña correcta. Luego toque el botón "**Siguiente**"

Muestre el código QR hacia la lente del dispositivo y el dispositivo escaneará el código QR. Una vez que escuche el mensaje de audio "**La cámara está configurada, Conectado a la red**", toque el botón "**Oír el tono de aviso**" en su móvil, la aplicación conectará el dispositivo automáticamente

Nota: Sostenga el teléfono a unos 15-20 cm de distancia del dispositivo. Puede mover ligeramente su dispositivo móvil hacia adelante y hacia atrás para escanear mejor

- 4 Una vez que vea el mensaje "**Se agregó con éxito**" en la aplicación, puede editar el nombre del dispositivo manualmente. Toque el botón "**Finalizado**" para completar la configuración

Nota: Si no pudo conectar su dispositivo a Wi-Fi, mantenga presionado el **Botón de Reinicio** durante 5 segundos hasta que escuche el mensaje de audio "**Restaurar ajustes de fábrica**", luego repita los pasos anteriores

Revisar Grabaciones desde Navegador

- 1 Visite <https://ipc-us.ismartlife.me> y luego seleccione el servidor de datos correspondiente en la esquina superior derecha de la interfaz

Use la aplicación NGTeco Home para escanear el código QR para iniciar sesión en su cuenta

Haga clic en el dispositivo correspondiente para ver los videos en vivo



*Conexión del Dispositivo con Amazon Alexa o Google Assistant

Después de conectar correctamente el dispositivo a la aplicación NGTeco Home, toque el botón **EDITAR** en la esquina superior derecha de la interfaz del dispositivo. Seleccione el ícono de Amazon Alexa o Google Assistant, luego siga las instrucciones en pantalla para vincular su cuenta NGTeco Home a Amazon Alexa o Google Assistant

Después de completar la configuración, puede usar los comandos de voz admitidos que incluyen

- *Afexa, muésrame <nombre del dispositivo>.*
- *HeyGoogfe, muéstrame <nombre del dispositivo>.*

Nota:

- 1 Después de cambiar el nombre del dispositivo vinculado, actualice nuevamente la cuenta para actualizar el nombre

Esta función de control por voz es opcional, sólo es compatible con el modelo NG-C12XXA.

Instalación

Ubicación de la instalación

El dispositivo se puede colocar en el techo o en la pared, o se puede colocar en posición horizontal. Elija una ubicación con una visión despejada para tener un amplio campo de visión sin obstrucciones y con una buena señal inalámbrica para el dispositivo y puede llegar fácilmente a una toma de corriente

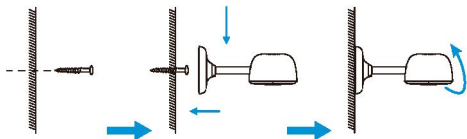
Pasos de la instalación

Después de confirmar una conexión Wi-Fi exitosa y un video en vivo fluido, puede seleccionar la posición requerida para montar el dispositivo. Los pasos de instalación son los siguientes

- 1 Taladre dos orificios en la pared de acuerdo con las posiciones de los orificios de la base de la cámara y luego inserte el anclaje de plástico en los orificios; los anclajes son necesarios para paredes hechas de materiales duros como hormigón, ladrillo o estuco. Deje algo de espacio entre los tornillos y la pared

Alinee los tornillos con las ranuras de montaje en la base de la cámara y empuje el dispositivo hacia abajo hasta que encaje en su lugar

Ajuste el ángulo de visión revisando el video en vivo en la aplicación móvil



Características del Producto



Interfaz Principal:

Calidad de Imagen: Para cambiar la calidad de imagen entre HD y SD

Sonido: Silencio o reactive el sonido del dispositivo

Pantalla Completa: Tóquelo para cambiar a la pantalla completa

Tomar Fotos: Tome una imagen en el álbum de fotos en la APP.

Hablar: Tóquelo para hablar con las personas frente al dispositivo

Grabar: Grabe manualmente un video en el álbum de fotos en la APP.

Reproducir: Vea los videos grabados en la tarjeta Micro-SD

Album de Fotos: Revise las fotos grabadas al detectar el movimiento

Color de Tema: Cambie el tema de la interfaz de usuario al modo claro o al modo oscuro

Modo Privado: Desactive los videos en vivo con un clic para proteger su privacidad

Visión Nocturna: Encienda/apague el modo de Visión Nocturna o configúrelo en Modo Automático .

Detección de Movimiento: Habilite o deshabilite la alarma de detección de movimiento

***Cloud:** Este servicio de **Almacenamiento en la Nube** requiere pagar la suscripción mensual o anual. Puede ver el video desde el almacenamiento en la nube con la aplicación en cualquier momento y en cualquier lugar. El almacenamiento en la nube solo admite la grabación de videoclips por eventos

Smart: Administre la configuración de automatización inteligente relacionada

Más Configuraciones:

Ajustes Básicos:

- **Indicador de estado:** El LED de estado se puede configurar como ENCENDIDO o APAGADO

- **Vuelta de imagen:** Gire la imagen de monitoreo actual a 180grados
- **Filigrana de tiempo :** Elija si la interfaz de monitoreo muestra la filigrana de tiempo real
- **Modo de audio:** Para adaptarse a los requisitos reales, seleccione el modo de conversación unidireccional o bidireccional

Configuración de Alarma de Detección:

- **Detección de Movimiento:** Habilite o deshabilite la alarma de detección de movimiento
- **Nivel de Sensibilidad de la Alarma:** El nivel se puede configurar en los modos Alto/Medio/Bajo como sea necesario
- **Horario:** Personalice el horario para que la función de detección de movimiento esté activa

Configuración de Almacenamiento : Después de insertar la tarjeta Micro-SD, puede verificar el estado de la capacidad de almacenamiento

Ajustes de grabación: Seleccione el modo de grabación y configure el horario de la grabación local.

***Control por Voz:** Para ver videos en vivo desde el dispositivo Amazon Echo o Google Home, use los comandos de voz de Amazon Alexa o Google Assistant .Esta función es opcional

Recordatorio de Falta de Conexión: Habilite para recibir una notificación cuando el dispositivo no tenga conexión.

Eliminar Dispositivo : Recuerde ELIMINAR el dispositivo de la cuenta actual cuando cambie el propietario del dispositivo

Warning:

This device complies with Part 15 of the FCC Rules. Operation is subject to the following two conditions: (1) This device may not cause harmful interference, and (2) this device must accept any interference received, including interference that may cause undesired operation.

This equipment has been tested and found to comply with the limits for a Class B digital device, pursuant to Part 15 of the FCC Rules. These limits are designed to provide reasonable protection against harmful interference in a residential installation. This equipment generates, uses, and can radiate radio frequency energy and, if not installed and used in accordance with the instructions, may cause harmful interference to radio communications. However, there is no guarantee that interference will not occur in a particular installation. If this equipment does cause harmful interference to radio or television reception, which can be determined by turning the equipment off and on, the user is encouraged to try to correct the interference by one or more of the following measures:

- Reorient or relocate the receiving antenna
- Increase the separation between the equipment and receiver
- Connect the equipment into an outlet on a circuit different from that to which the receiver is connected
- Consult the dealer or an experienced radio/TV technician for help

FCC RF Radiation Exposure Statement:

- This Transmitter must not be co-located or operating in conjunction with any other antenna or transmitter.
- This equipment complies with RF radiation exposure limits set forth for an uncontrolled environment

IMPORTANT! Any changes or modifications not expressly approved by the party responsible for compliance could void the user's authority to operate the equipment