

ZKBio CVSecurity

Soluciones Avanzadas de Seguridad Biométrica **Todo en Uno**



ZKBioCVSecurity proporciona una completa plataforma de seguridad basada en web con la adopción de tecnología biométrica híbrida y de visión por ordenador. Contiene múltiples módulos: Personal, Tiempo y Asistencia, Control de Acceso, Gestión de Visitantes, Estacionamiento, Control de Ascensores, FaceKiosk, Gestión de Vídeo Inteligente, Módulo de Detección de Máscara y Temperatura, Consumo En Línea/Fuera de Línea, Patrullaje, Escenas Inteligentes, Centro de Operaciones, Centro de Servicios, y otros subsistemas inteligentes. La plataforma adopta un marco de desarrollo de microservicios con sólidas características de rendimiento del sistema, como alta disponibilidad, módulos escalables, comunicación totalmente segura y sólida escalabilidad de integración de terceros.

Aprovechando nuestra amplia experiencia en el sector del control de accesos, ZKTeco integra la videovigilancia y las aplicaciones de análisis inteligente en el sistema, creando una plataforma de gestión de la seguridad biométrica a nivel de todo el sistema todo en uno para garantizar la alta calidad del servicio de seguridad y salvaguardar la vida y las posesiones del usuario.

Características

- | | | | |
|--|--|--|--|
| Aplicación Web | Despliegue multipunto | Integración con sistemas de terceros | Integración a ZKBioHA de alta disponibilidad |
| Panel de visualización de datos | Tarjeta Virtual con código QR (dinámico) | Detección de máscara y temperatura | Reconocimiento facial con luz visible |
| Video Patrol | Anti-Passback y vinculación global | Gestión de terminales de entrada peatonal | Cámara LPR para estacionamientos |
| Control flexible de ascensores | Gestión de visitantes fluida y avanzada | Auto-Gestión de visitantes | Notificación por WhatsApp, LINE, SMS, Amazon SNS |
| Pantalla de información FaceKiosk | Tiempo y asistencia | Sistema de gestión de vídeo profesional | Vinculación de vídeo inteligente |
| Trayectoria personal | Búsqueda inteligente de objetivos | Protección perimetral con cámaras inteligentes | Control de personas |
| Cámara inteligente de detección de seguimiento | Control de Personal por cámara inteligente | Control de asistencia con cámara inteligente | Mapa GIS |
| Microsoft Active Directory | Impresora de tarjetas | OCR | Gestión de consumos (online y offline) |

ZKBio CVSecurity Características Principales:

Módulo de Escena Inteligente

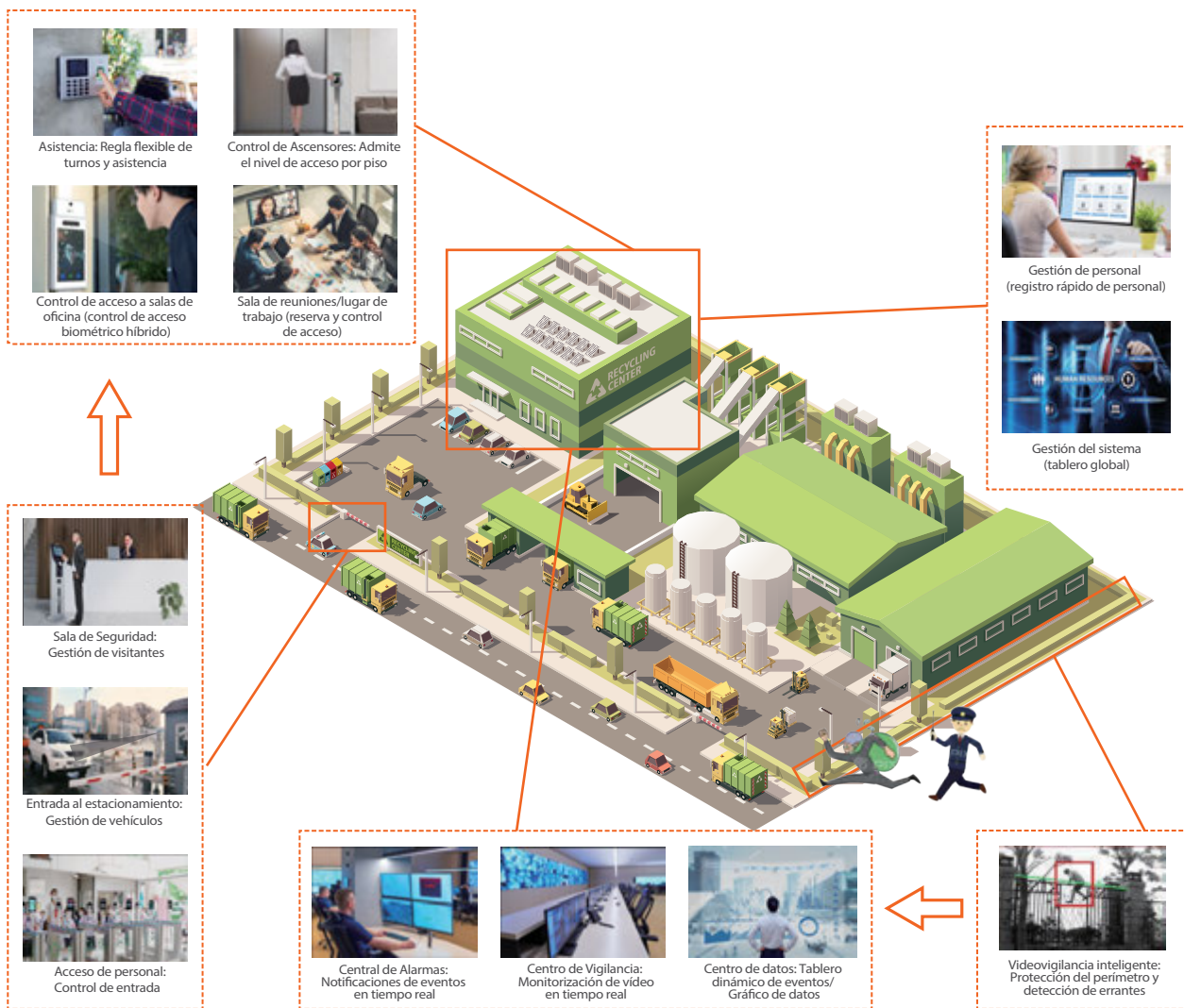
- Detección de Seguimiento: El registro de reconocimiento facial puede cruzarse con el registro de control de acceso para validar que cualquier personal entre sin registro de control de acceso.
- Función de Protección del Perímetro: análisis de vídeo inteligente con detección de cruce de líneas para detectar a cualquier persona que cruce el perímetro con instantáneas en tiempo real o vídeos cortos para objetos de cruce de líneas, un tablero inteligente e informes de resumen detallados
- Función de Control de Personal: Función de reconocimiento facial con verificación cruzada con la lista de permitidos, prohibidos y extraños para provocar notificaciones, alertas, instantáneas en tiempo real e informes resumidos y detallados.
- Función de Control de Asistencia: Comprobación en tiempo real de la asistencia del personal en el área delegada, tablero inteligente
- Control de Personas: Cuenta dinámicamente el número de personas en el área, y alarma cuando el número de personas alcanza el valor establecido
- "Búsqueda Inteligente Avanzada de Objetivos" en el módulo de escena inteligente proporciona más funciones compensatorias y soporta la búsqueda de eventos en toda la plataforma de múltiples credenciales, tales como, nombre de la persona, número de identificación, búsqueda de imagen inversa, sexo, edad, máscara, gafas, color de la chaqueta y color de los pantalones, y la generación de informes detallados de la trayectoria de la persona.

Módulo de Vídeo Inteligente

- "Detección de multitudes" incluye la detección de la densidad de la multitud, la detección del movimiento de la multitud y los mapas de calor.
- Búsqueda inteligente de objetivos" permite buscar objetivos por sexo, edad, peinado, máscara, gafas y sombrero.
- Detección inteligente de vehículos" admite la búsqueda y detección de vehículos por medio de múltiples credenciales, como el número de matrícula, el tipo de vehículo, la marca del vehículo, el color del vehículo, etc.
- Soporta el análisis del comportamiento, como la detección de cruce de líneas, la detección de intrusión, la detección de objetos a la izquierda, la detección de objetos a la derecha, la entrada y salida por área, movimiento rápido, detección de vagabundeo y la vinculación de alarma para el comportamiento anormal.
- Soporta la función de búsqueda inteligente de imágenes de reserva.
- Soporta un máximo de 1024 canales de vídeo, sin licencia para los primeros 64 canales, soporta 16 canales de reproducción en tiempo real simultáneamente.

Más Funciones de los Módulos

- Control de acceso estándar Características y funciones avanzadas de control de acceso profesional (Anti-Passback Global, Vinculación Global, Encusamiento Global, Gestión del periodo de validez y frecuencia del personal, etc.)
- Potente módulo de gestión de tiempo y asistencia basado en web que puede manejar la mayoría de las circunstancias más complicadas: turnos flexibles, tiempos extra multinivel, turno con cruce de día y solicitud de permisos en línea con aprobación multinivel; Ver ausencias en tiempo real, soporta el control de acceso, el control de entrada, el estacionamiento, los datos de reconocimiento de vídeo como registros de asistencia.
- Proporciona la solución de control de acceso más segura, escalable, versátil y asequible disponible para ascensores; soporta el control de ascensores en un edificio con un máximo de 58 pisos.
- Módulo avanzado de gestión de visitantes, que mejora la profesionalidad del proceso de inscripción y registro de visitantes. Agiliza el proceso de registro con opciones de preregistro o autorregistro y permite a los usuarios crear listas de vigilancia y controlar a los invitados no deseados.
- Gestión automática e inteligente de vehículos, que controla y gestiona con eficacia y precisión los vehículos en todas las salidas y entradas utilizando diferentes criterios de evaluación de la identidad.
- El módulo de consumo (modo fuera de línea) es un módulo de software de gestión de consumo multifuncional diseñado para usos multisectoriales (comercio minorista, alimentos y bebidas, tiendas de comestibles, patios de comidas, etc.) para acelerar los servicios y aumentar la eficiencia operativa.
- El módulo de patrullaje de guardias en línea proporciona una forma nueva y rentable de llevar a cabo la gestión del guardia, los guardias comenzarán y terminarán el patrullaje de seguridad en el momento acordado, al mismo tiempo, se admite el patrullaje por vídeo, y la inspección de seguridad del sitio se completa rápidamente a través de la cámara.
- El módulo de control de entrada profesional admite la configuración y la gestión de la terminal de entrada remota en línea para mejorar su eficiencia de mantenimiento.
- El módulo de detección de temperatura ofrece un tablero inteligente con estadísticas detalladas de temperatura y máscara en una vista rápida e informes.



Especificaciones de Software

Versión Actual	ZKBio CVSecurity 5.0.0_R
Capacidad de Puertas	2,000
Capacidad de Usuarios	30,000
Sistema Operativos	Windows 7/ 8 / 8.1 / 10 / 11 server 2008/ 2012/ 2016/ 2019 Linux Ubuntu® 20.04
Base da Datos	PostgreSQL (Default), MS SQL Server, Oracle (Opcional)
Navegadores	IE 11+ / Firefox 27+ / Chrome 33+ /Edge

* Requerimientos Mínimos del Servidor

CPU	Intel(R) Core (TM) i5 1035 @ 2.6GHz o Superior
Memoria RAM	8GB o Superior
Almacenamiento	30GB de Espacio Libre o Mayor (partición NFTS recomendada)
Resolución de Monitor	1920*1080 o Superior

*Requerimientos Máximos del Servidor

CPU	Intel(R) Core (TM) i7 1068 @ 3.6GHz o Superior
Memoria RAM	16GB o Superior
Almacenamiento	200GB de Espacio Libre o Mayor (partición NFTS recomendada)
Resolución de Monitor	1920*1080 o Superior

* Consulte el archivo de sugerencias de configuración del servidor según sus necesidades.

ZKBio CVSecurity Server



Por qué un servidor basado en Linux

- **Servidor dedicado basado en Linux**

Un auténtico servidor basado en Linux diseñado para ZKBioCVSecurity proporciona mayor estabilidad, mejor rendimiento y mayor eficiencia.

- **Sin instalación**

La preinstalación mejora en gran medida la eficiencia de la instalación y reduce los costes de instalación y mantenimiento in situ.

- **Rentable**

Viene con una licencia básica gratuita a bordo y sirve con una actualización remota de software y servicios de expansión de módulos gratuitos.

- **Garantía de compatibilidad**

El servidor ZKBioCVSecurity basado en Linux ha sido totalmente ajustado por el equipo técnico de ZKTeco para garantizar al usuario la mejor experiencia de uso.

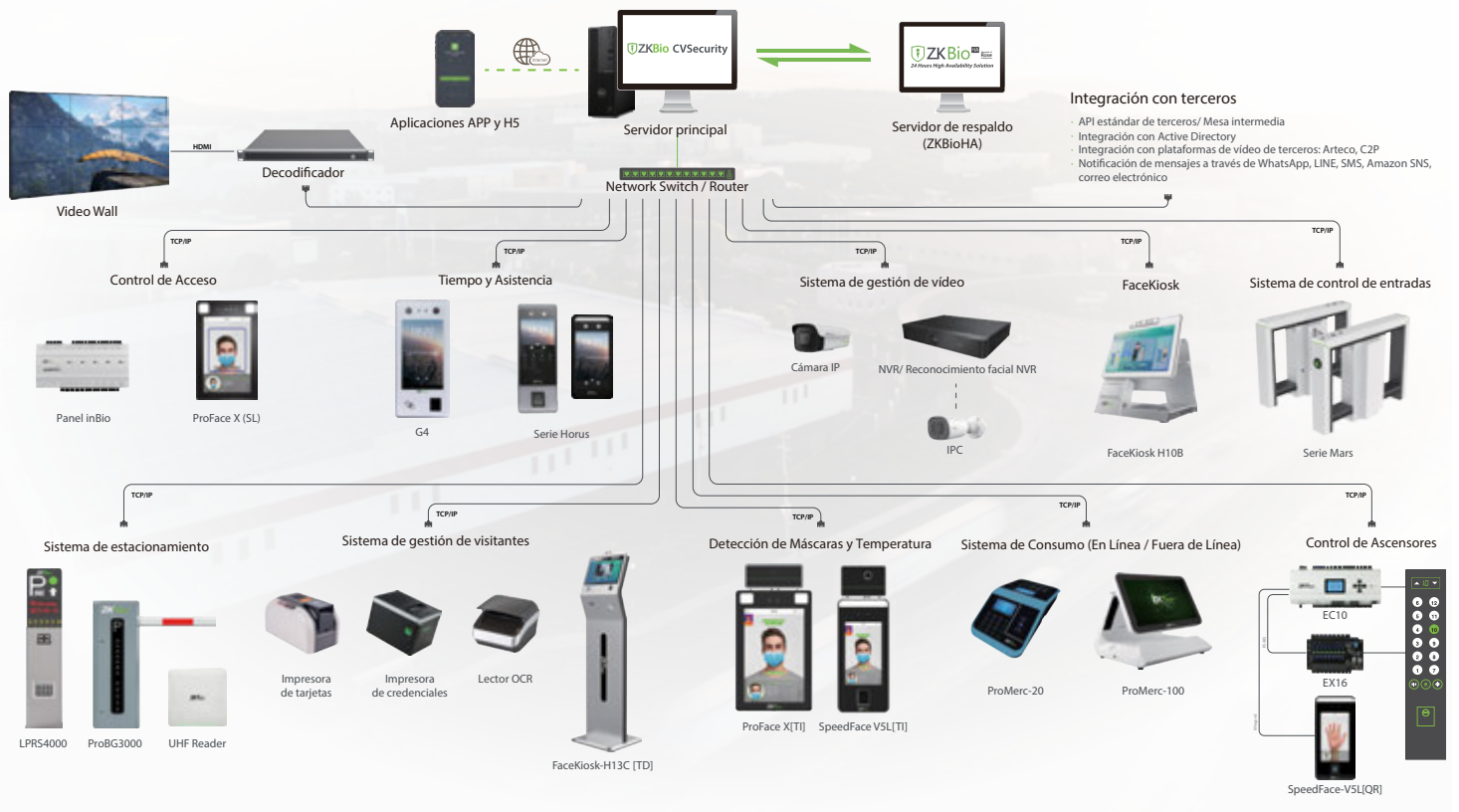
- **Periodo de garantía extra largo**

Además de que ZKBioCVSecurity cuenta con una garantía de software de 1 año, Dell, como proveedor de hardware del servidor ZKBioCVSecurity basado en Linux, ofrece 3 años de garantía en todo el mundo.

Configuración para Diferentes Servidores

Tipo	ZKBio CVSecurity Server-25/64	ZKBio Security CVServer-50/64	ZKBio Security CVServer-100/64
CPU	Intel® Pentium® G6405 (4 MB Cache, 2 Cores, 4 Threads, 4.1 GHz, 58 W)	Intel® Pentium® G6405 (4 MB Cache, 2 Cores, 4 Threads, 4.1 GHz, 58 W)	10th Generation Intel® CoRE™ I3-10105 (4-Core, 6MB Cache, 3.7GHz to 4.4GHz, 65W)
Sistema Operativo	Ubuntu® 20.04		
Memoria RAM	1x8GB, memoria DDR4 de 2666 MHz no ECC	1x8GB, memoria DDR4 de 2666 MHz no ECC	1x8GB, memoria DDR4 de 2666 MHz no ECC
Tarjeta de Gráficos	Integrated Intel® HD Graphics 610	Integrated Intel® HD Graphics 610	Integrated Intel® HD Graphics 630
Almacenamiento	M.2 128GB PCIe NVMe Class 35 SSD	M.2 128GB PCIe NVMe Class 35 SSD	M.2 128GB PCIe NVMe Class 35 SSD
Dispositivos Soportados	Estándar: 64 Cámaras + 25 Puertas Máximo: 1024 disp de video + 100 Puertas Total de Disp: 200 (Incluye dispositivos de control de acceso, cámaras, controladores de ascensores, dispositivos de control de asistencia, dispositivos de registro de autoservicio, dispositivos de consumo y barreras de entrada)	Estándar: 64 Cámaras + 50 Puertas Máximo: 1024 disp de video + 100 Puertas Total de Disp: 200 (Incluye dispositivos de control de acceso, cámaras, controladores de ascensores, dispositivos de control de asistencia, dispositivos de registro de autoservicio, dispositivos de consumo y barreras de entrada)	Estándar: 64 Cámaras + 100 Puertas Máximo: 1024 disp de video + 250 Puertas Total de Disp: 500 (Incluye dispositivos de control de acceso, cámaras, controladores de ascensores, dispositivos de control de asistencia, dispositivos de registro de autoservicio, dispositivos de consumo y barreras de entrada)
Garantía	Hardware: 36 meses (soporte global de Dell) Software: 12 meses (Soporte ZKTeco)		

Topología



www.zkteco.com

www.zktecolatinoamerica.com

Derechos de Autor © 2022, ZKTeco CO., LTD. Todos los derechos reservados. ZKTeco puede, en cualquier momento y sin previo aviso, realizar cambios o mejoras en los productos y servicios o detener su producción o comercialización. El logo ZKTeco y la marca son propiedad de ZKTeco CO., LTD.

